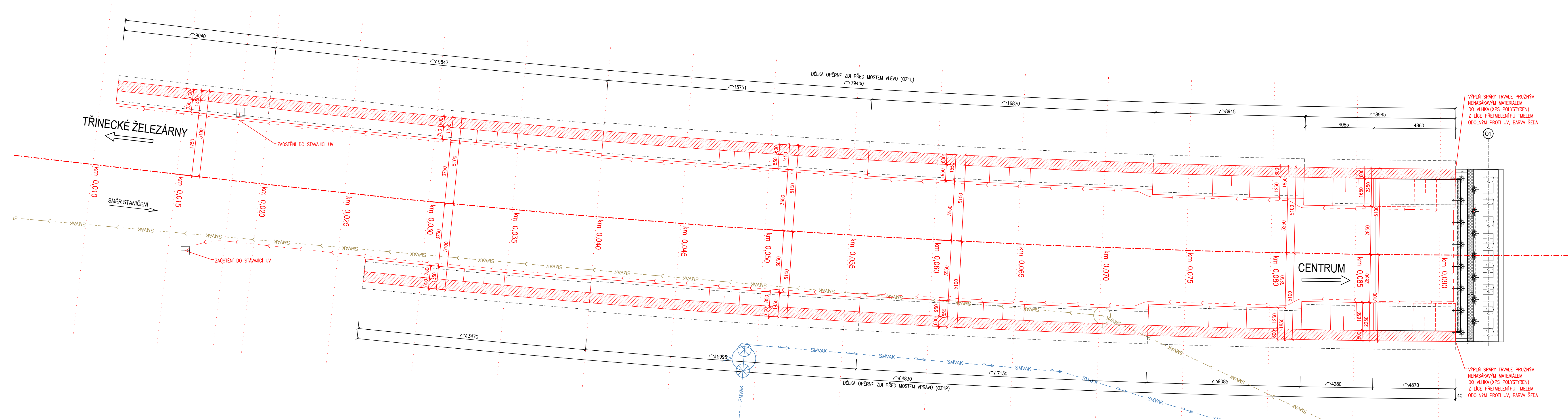



OPĚRNÉ ZDI 1L,1P - PŮDORYS

D
SO 201

VEDOUČÍ PROJEKTANT			Ing. Martin REHULKA	<i>Rehulka</i>	 PRIS PROJEKČNÍ KANCELÁŘ PRIS spol. s r. o. OSOVÁ 20, 625 00 BRNO	
ZODPOVĚDNÝ PROJEKTANT			Ing. Svatopluk ZOBEK	<i>Zobek</i>		
VYPRACOVAL			Ing. Svatopluk ZOBEK	<i>Zobek</i>		
Kontroloval			Ing. Jiří ŠRUBAŘ	<i>Šrubař</i>		
KRAJ: MORAVSKOSLEZSKÝ K.Ú.: TRINEC					DATUM	05/2021
NÁZEV AKCE:					FORMÁT	A4
<div>NADJEZD ZÁVODNÍ</div> <div>SO 201 Rekonstrukce nadjezdu v Trinci na ulici Závodní</div>					MĚŘÍTKO	1:100
					ÚČEL	PDPS
					ČÍS. ZAKÁZKY	21042
NÁZEV PŘÍLOHY:					ARCHIVNÍ ČÍS.	D201_19_OZ1-PUI
<div>OPĚRNÉ ZDI 1L, 1P - ŘEZY</div>					ČÍS. SOUPRAVY	PŘÍLOHA
						19